

LE SYSTÈME D'INFORMATION

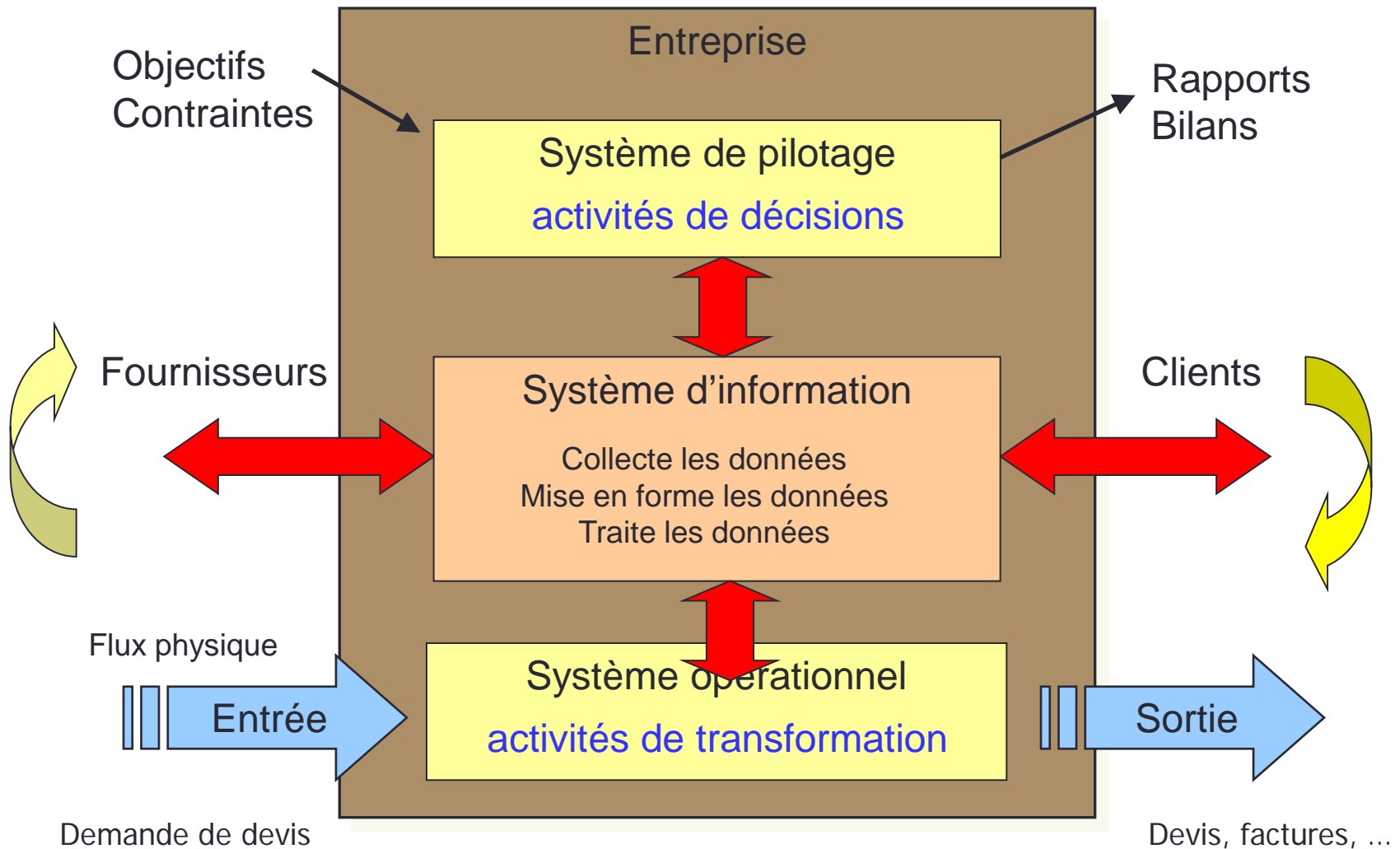
Le levier de changement des entreprises DUMAS

M. Thien-Phuoc Cao
Ingénieur INSA

Le S.I. de l'entreprise DUMAS

- Qu'est ce qu'un Système d'Information ?
- Son architecture technique
- Ses applications informatiques
- Ses acteurs

Le S.I. au cœur de l'entreprise



Le S.I.: L'infrastructure technique

- ❑ Les postes de travail et les périphériques utilisés par les utilisateurs
 - ❑ Les serveurs : matériels et systèmes qui supportent les applications
 - Les moyens d'interconnexion : le réseau local et étendu
- ➡ C'est ce que possède l'entreprise

Le S.I.: L'infrastructure technique (2)

- Parc de postes de travail



15 ordinateurs



1 portable



4 imprimantes
réseau



5 scanners



10 tablettes

- Ordinateurs : DELL équipés de Windows 10
- Imprimantes : HP Laserjet & KYOCERA multifonction
- Scanners : HP
- Tablettes : SAMSUNG Galaxy Tab

Le S.I.: L'infrastructure technique (3)

SERVEURS WINDOWS



SRV2012

Serveur HYPER-V



SRVTSE

Serveur Accès à
Distance

Windows 2008 R2



SRVBD

Serveur Base de
données

Windows 2008 R2



SECOURS

Serveur de secours

Windows 2008 R2

SERVEUR LINUX



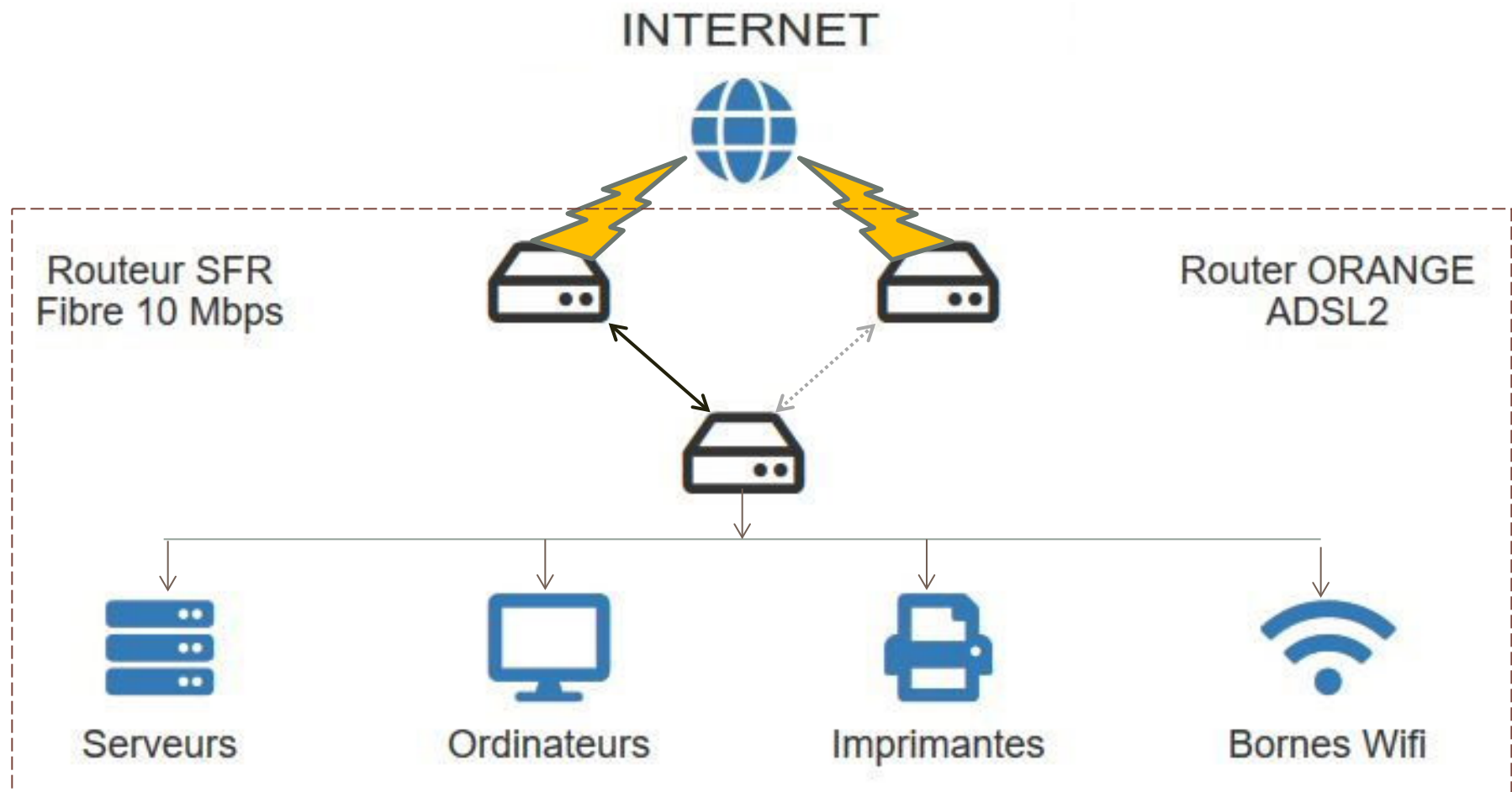
SRVWEB

Debian GNU/Linux 9

En noir : serveurs physiques

En bleu : serveurs virtuels

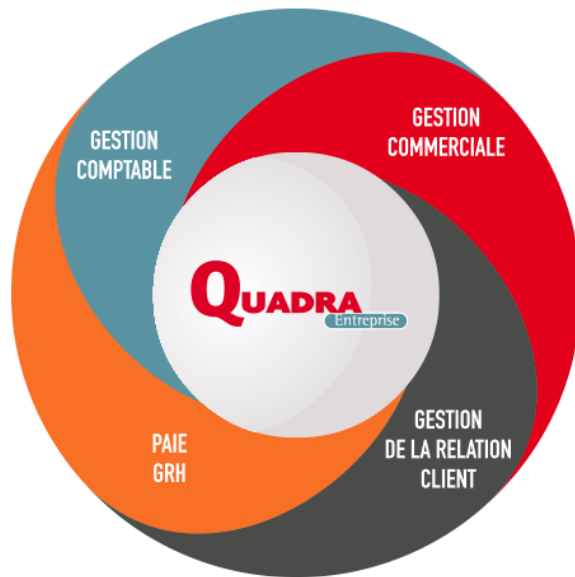
Le S.I.: Infrastructure technique (4)



Le SI: ses applications informatiques

- Les applications utilisées :
 - Soit des logiciels standard (Compta, Paie,...)
 - Soit des applications réalisées et maintenues par le service informatique (DEVFAC, INTRANET, ...)
- ➡ C'est ce que le service informatique produit

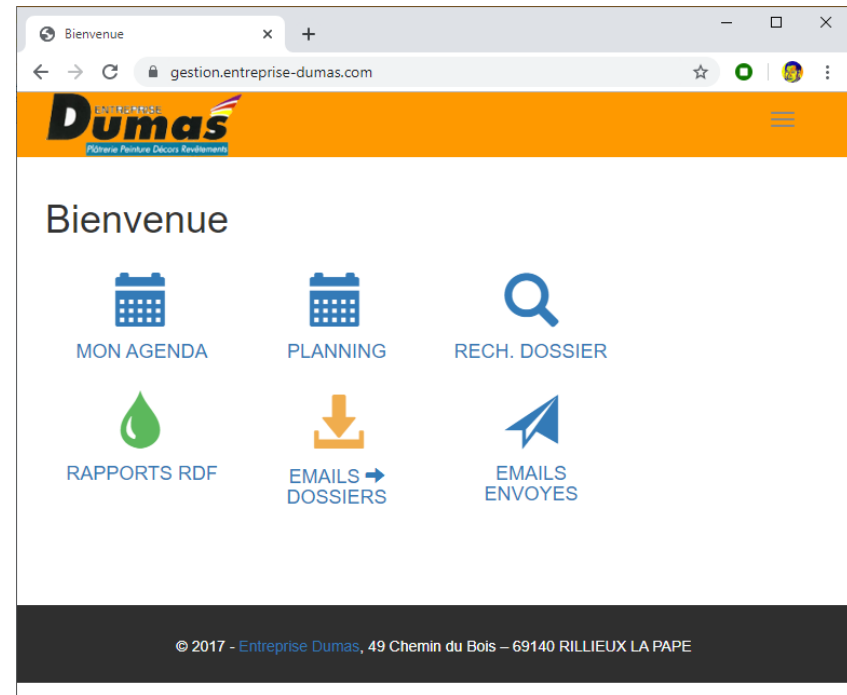
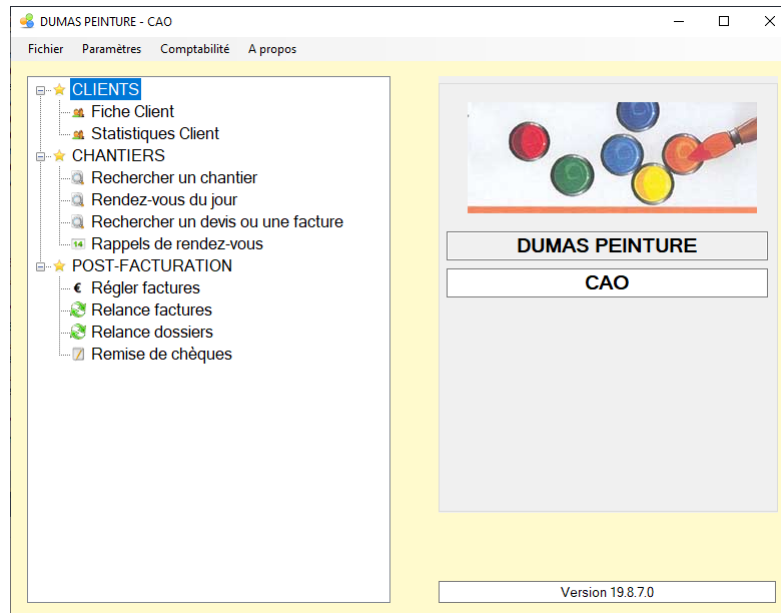
Le SI: ses logiciels standards



- Quadra COMPTA
- Quadra PAIE

Ne sont pas listés les logiciels bureautiques et informatiques

Le SI: ses réalisations



DEVFAC : Gestion devis et facturation

Application client-serveur Windows

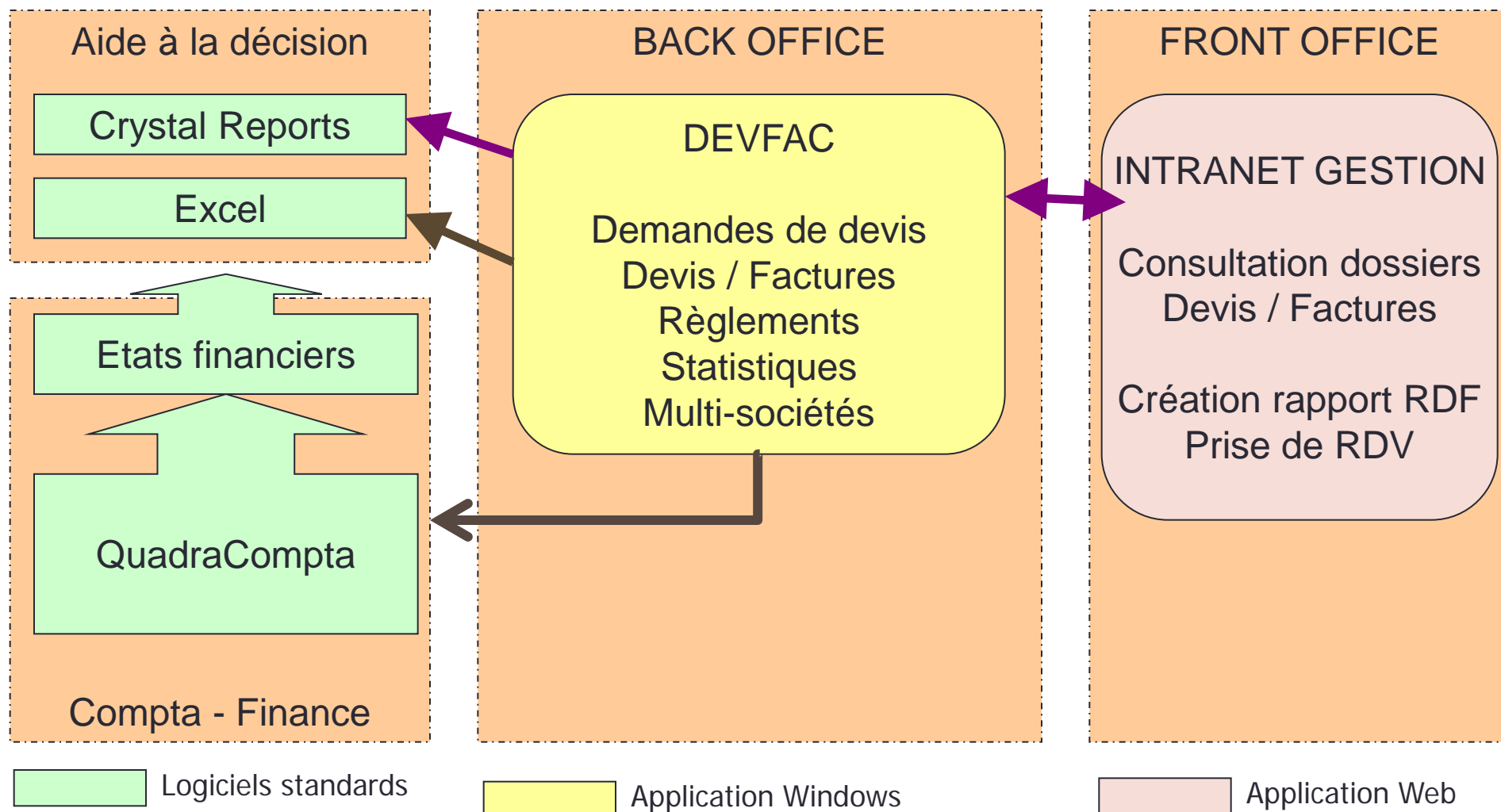
Framework .NET + VisualBasic 2010

INTRANET : Gestion en ligne

Application Web

Pyramid + Bootstrap + JQuery

Le SI: cartographie des applications



Le SI : Les outils de développement utilisés

Développement Windows

- Visual Basic 2010
- Crystal Report 2008
- MySQL 5.7

Développement Web

- Framework Pyramid
- Bootstrap / JQuery
- Python 3

Systèmes

- Windows server 2012 Hyper-V
- Windows server 2008 R2
- Windows 10
- Windows XP
- Linux Debian 9
- Apache 2.4

Le SI : Les acteurs

- CAO Thien Phuoc, Ingénieur INSA-Lyon
Architecte du SI, développement des applications Windows et Web
Assistance aux utilisateurs
- PHAM Kim Seng, Ingénieur INSA-Lyon
Administration systèmes et réseaux
Gestionnaire du parc d'ordinateurs, assistance